

JEUDI 19 MARS CE2 Corrections

→GRAMMAIRE :

-Exercices à l'oral :

n°2 p 143

a. une table basse b. un conte merveilleux – c. un petit pain – d. un film noir et blanc – e. une jupe plissée – f. un exercice difficile

n° 3 p143

délicieux, fraîche, grasses, meilleur, gros.

-Exercices écrits :

n°5 p 143

Réponses possibles : a. obéissant – b. douce – c. verdoyant – d. bleu – e. neuve – f. ancien – g. rayée. – h. usé – i. ouverte – j. courte.

n°7 p 143

→ il est bavard, elle est bavarde, ils sont bavards, elles sont bavardes

→ il est heureux, elle est heureuse, ils sont heureux, elles sont heureuses

→ il est effrayé, elle est effrayée, ils sont effrayés, elles sont effrayées.

n° 8 p143

a. une princesse courageuse – b. un vêtement coloré – c. une clairière fleurie – d. un cri joyeux – e. un ciel nuageux

→CALCUL ET ANALYSE DE LA PHRASE DU MATIN :

❖ $2500\text{g} + 1\text{kg} 600\text{g} + 200\text{g} = 2500\text{g} + 1600\text{g} + 200\text{g} = 4\ 300\text{g} + 4\text{kg}300\text{g}$

$2500\text{g} + 6\text{kg} = 2500\text{g} + 6000\text{g} = 8500\text{g} + 8\text{kg} 500\text{g}$

Ou $2\text{kg} 500\text{g} + 6\text{kg} = 8\text{kg} 500\text{g}$

❖ Le gros chat noir fait une bonne sieste.
GS V GV

Le et une sont des déterminants

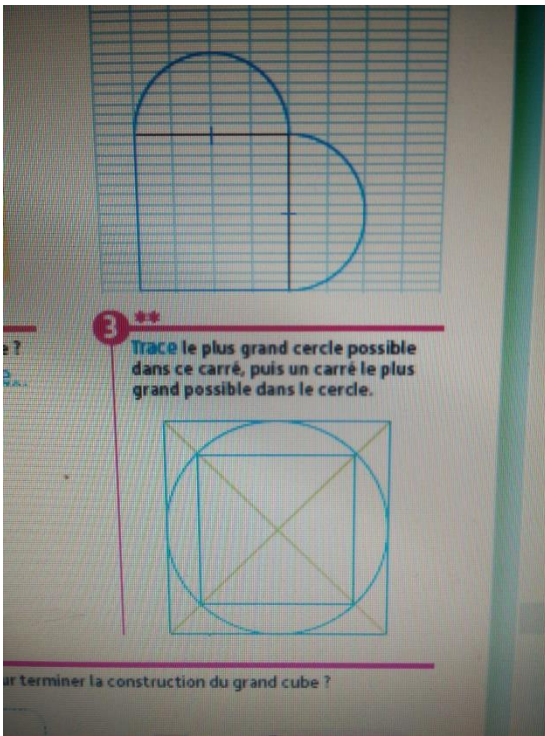
chat et sieste sont des noms communs

gros, noir, bonne sont des adjectifs

→MATHS:

- fichier « Archimaths » :

chapitre 92 p123



EX 1

Ex 2 : il y a 13 triangles sur cette figure

Ex 4 : Il manque 10 cubes pour terminer la construction du grand cube

p125 exercices 7 : Il faut barrer le patron bleu et le patron orange.

Exercice 8 :

Cube : 6 faces ; 12 arêtes ; 8 sommets

Pyramide (tétraèdre) : 4 faces ; 6 arêtes ; 4sommets

Prisme : 5 faces ; 9 arêtes ; 6 sommets