

J'espère que tu es bien au point sur le futur, maintenant...



Vendredi 27 mars – corrections : Calculs - Lire et utiliser un graphique - P98-99 suite CM1

Correction des ex 3, 4, 5, 6.

Pour le numéro 3 b. si tu as trouvé quelque chose proche de 34mm, considère que c'est bien.

3 *

- a. C'est en juillet qu'il pleut le moins.
- b. En mars, il tombe **34 mm** d'eau.
- c. En janvier et février, il pleut plus qu'en mars.

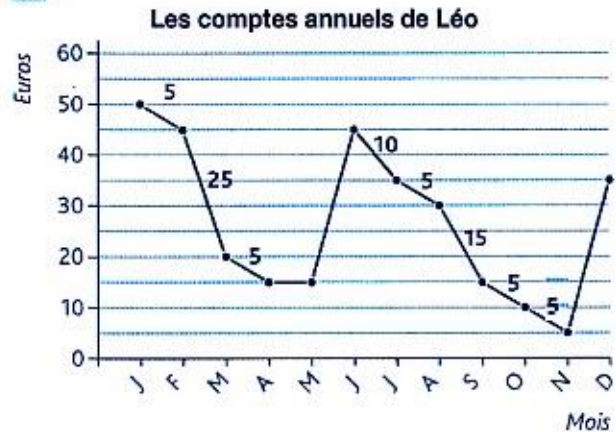
4 *

- a. Le bain et les douches utilisent le plus d'eau ; la boisson en utilise le moins.
- b. Le lavage de la voiture/jardin, la cuisine et les utilisations diverses.
- c. Pour laver le linge, on utilise en moyenne 18 L d'eau par habitant et par jour.

5 *

- a. En une semaine, il parcourt **890 km**.
(120 + 160 + 90 + 100 + 140 + 200 + 80 = 890)
- b. La différence est de **100 km**. (200 - 100)

6 *



- a. Léo a reçu une nouvelle somme d'argent en juin et en décembre. Il n'a rien dépensé en avril et en mai
- b. En juin il a reçu 30 €. (45 - 15).
- c. En tout Léo a dépensé **75 €**.
(5 + 25 + 5 + 10 + 5 + 15 + 5 + 5)



Arts visuels

Conserve bien le dessin réalisé aujourd'hui, car il va te servir de modèle pour ce que tu auras à faire vendredi prochain...



Exposé

Je rappelle que j'attends votre plan d'exposé, pour ceux qui ne me l'ont pas encore fourni . . .

Ce qui est facultatif c'est de préparer un « powerpoint », mais votre exposé, en version classique, lui n'est pas facultatif, car il faudra le présenter à la classe . . . Donc j'attends votre plan. Il faut de la qualité, pas de la quantité.