



# Je vois

100% ÉCARTÉ  
Observons les mots

ch ch



un chien

une écharpe un parachute

une hache

ch ch  
un chien  
un chien



4 Colorie quand tu vois **ch, ch, CH**, pour trouver le chemin de la sortie.

→	CH	TH	cl	PH	th	cl	ok
cl	ch	ch	ch	rh	ph	PH	ch
CL	th	PH	CH	cl	CL	th	cl
PH	cl	CL	ch	TH	CL	ch	ph
th	th	el	ch	ch	ch	ch	→

5 Écris le mot sous le dessin qui correspond : **chameau, ruche**.



la ruche

le chameau

6 A mon rythme

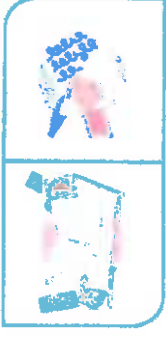
Je colorie mon exercice : ☆ ou ☆ ☆ ☆ ou ☆ ☆ ☆ ☆

Entoure les lettres qui font le son [ ] de



- ☆ c ph **ch** th **ch** **CH** TH PH **ce** **ch** th
- ☆☆ **niche** **chat** ruche riche **Chine** **Chili**
- ☆☆☆ **Ma** **ch** a un **chi**ot et un **ch**at.





COLLECTIF  
Lisons

11 Lis ces phrases.

- ◆ Achille est dans la rue.
- ◆ Les animaux sont chez Charline.

Mots outils

les ◆ sont ◆ chez

12 Écris les mots de la classe avec le son [ʃ] de 

Le son [ʃ] s'écrit avec les lettres ch.

ch comme dans : Jean Charles

13 Recopie cette phrase case par case.

Le chat a chaud.

Le chat a chaud.

14 Complète le tableau.

J'entends [ʃ] Je vois

Je trace les syllabes

J'essaie d'écrire le mot

Je corrige



ch chi

machine



ch che

ruche

15 À mon rythme

Compte tes ☆ à chaque étape. Colorie-les.

J'entends (p. 40) ☆☆☆☆ Je vois (p. 41) ☆☆☆☆ J'assemble (p. 42) ☆☆☆☆

[ ] Note ton total : .....









Fiche 141 . 1

4 La peinture la peinture

7 le peigne le peigne

6 il embrasse il embrasse

2 une aile une aile

5 le vent le vent

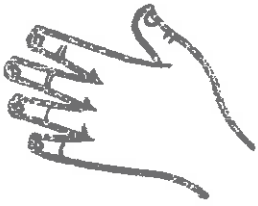
1 la main la main

8 il grimpe il grimpe

3 une ampoule une ampoule



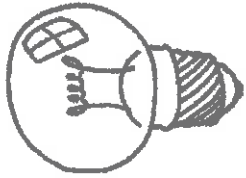
## Fiche 141 . 2



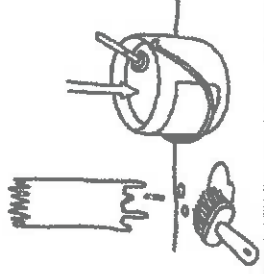
1 la *main*



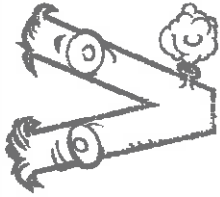
2 une *aile*



3 une *ampoule*



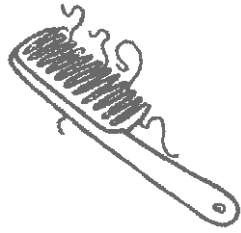
4 la *peinture*



5 le *vent*



6 il *embrasse*



7 le *peigne*



8 il *grimpe*



Prénom :

---

---

---

---

---

---

---

---

Date:

---

---

---

---

---

---

---

---

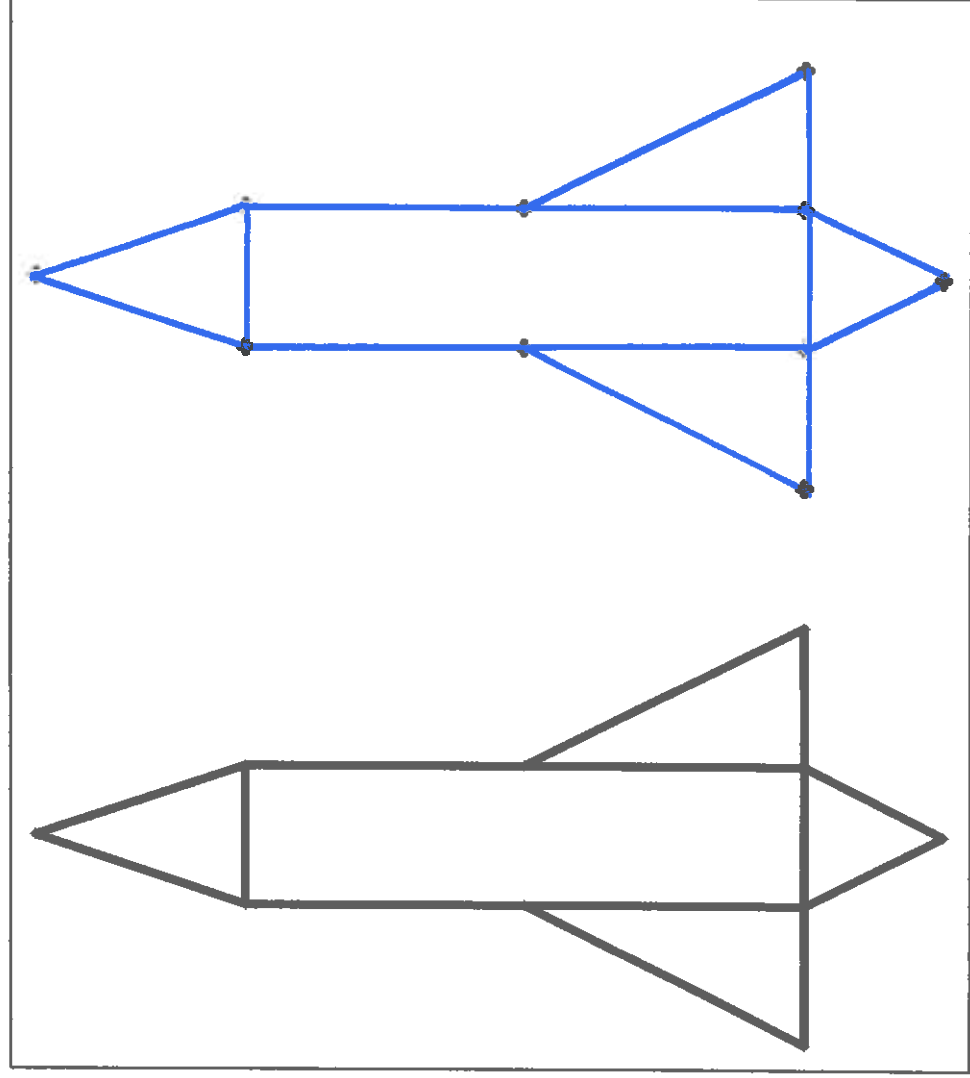
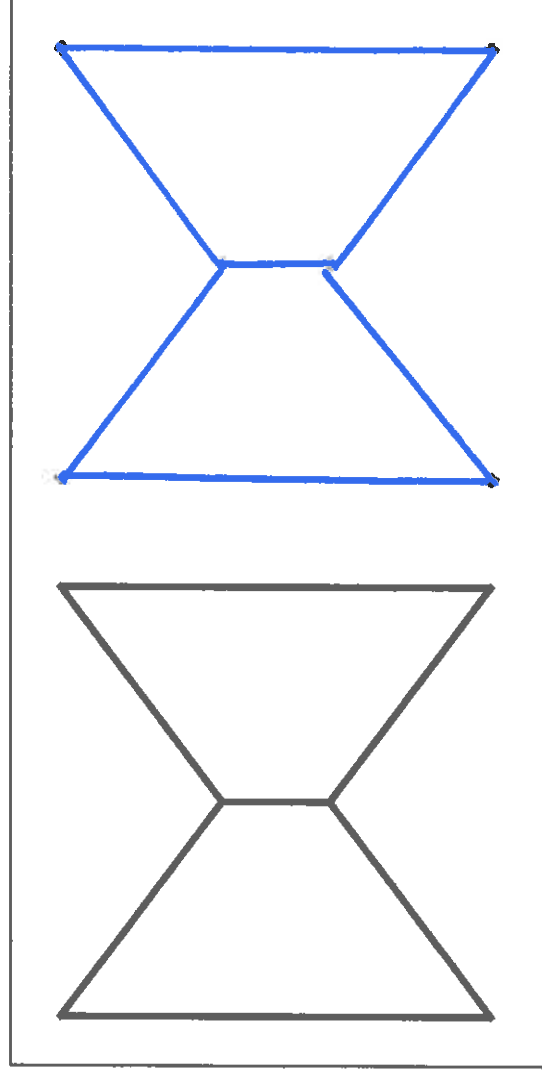
## MATHEMATIQUES : GEOMETRIE

### TRAVAIL AUTOUR DU TRACE A LA REGLE

Capacité travaillée: Utiliser des instruments pour réaliser des tracés : règle

Aide du maître	+	++	+++
----------------	---	----	-----

**Consigne 1 : Reproduis les dessins avec ta règle.**



**Consigne 2 : Reproduis cette figure dans le quadrillage du dessous.**

